

EFFECI

241-31

PUNTO INVISIBILE
PER ULTRA LEGGERO



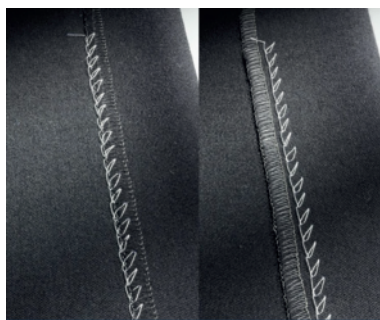
Descrizione

Macchina per cucire a punto invisibile per uso generico a 1 filo e 1 punzone con dispositivo saltapunto 1:1-2:1.



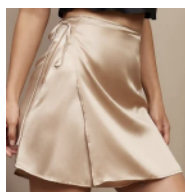
Per Ultra Leggero

La macchina è specialmente adatta a tessuti extra sottili come seta o lino.



Punto Invisibile

Impiegato per capi di alto livello, l'ago pizzica il materiale senza uscire dalla parte opposta rendendo il punto visibile solo internamente.



@fuse_carlo_spa
www.fuse.it
fuse@fuse.it

