

# EFFECI

## 100-2

PUNTO INVISIBILE  
CINTURA PANTALONI

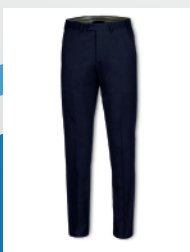
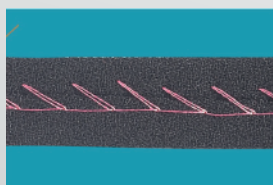


## Caratteristiche



Punto invisibile con punzone molleggiato ideale per la realizzazione cintura pantaloni classico con rasafilo pneumatico automatico e motore integrato.

- 1 Ago
- 1 Filo
- 1 Punzone molleggiato
- Rasafilo
- Adatta a pantalone classico
- Motore integrato



@fuse\_carlo\_spa  
www.fuse.it  
fuse@fuse.it

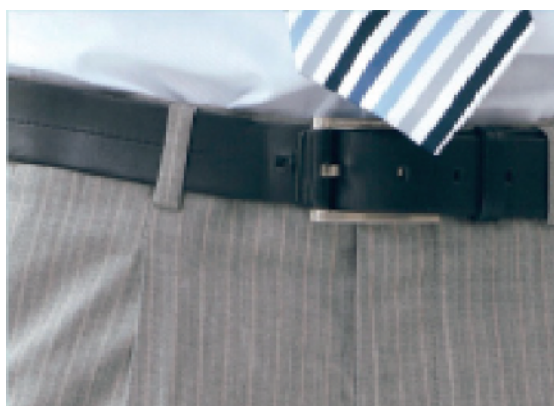


# 100-2

## PUNTO INVISIBILE CINTURA PANTALONI

### Punzone Molleggiato

La macchina è dotata di punzone molleggiato che la rende adatta alla lavorazione della cintura pantalone classico: quando incontra un passante si adatta senza incastrarsi.



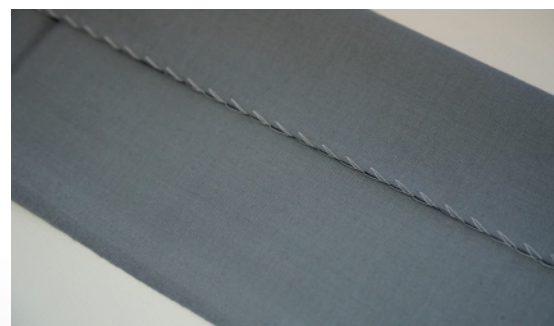
### Rasafilo e Motore Integrato

Il motore è ora integrato nella macchina e non necessita installazioni esterne. Rende il lavoro più silenzioso, affidabile e riduce il consumo di corrente. Anche il taglio è automatico grazie al rasafilo pneumatico.



### Punto Invisibile

Impiegato per capi di alto livello, l'ago pizzica il materiale senza uscire dalla parte opposta rendendo il punto visibile solo internamente, largamente utilizzato per lavorazioni come i pantaloni classici.



### Specifiche

Modello	100-2
Destinazione	Pantaloni classici
Punzoni	1 punzone molleggiato
Velocità	3000 rpm
Lunghezza Punto	5 - 8mm
Apertura Placca Ago	6mm