

EFFECI

FC 990

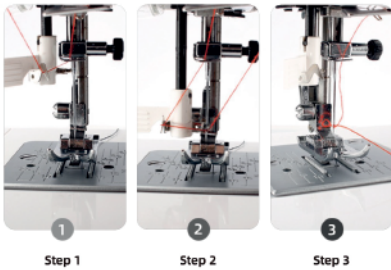
MACCHINA PER CUCIRE

MECCANICA



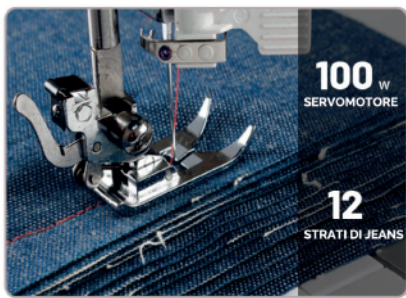
Descrizione

Macchina per cucire meccanica a braccio libero, 24 punti, asola in 4 fasi, infila ago automatico, crochet oscillante, regolazione lunghezza punto fino 4mm ed ampiezza zigzag fino 5mm, placca esclusione trasporto, luce LED, porta spola per ago doppio, tabella punti e velocità massima di 800rpm.



Infila Ago Automatico

Grazie a questo dispositivo in 3 semplici step è possibile infilare in automatico l'ago.



Ultra Potente

Servo Motore da 100W che permette di cucire fino a 12 strati di jeans.

CARATTERISTICHE

- Infila ago automatico
- Crochet oscillante
- Placca esclusione trasporto
- Doppia alzata del piedino (fino 5mm)
- Porta spola per ago doppio
- Copertina antipolvere
- Maniglia di trasporto



@fuse_carlo_spa
www.fuse.it
fuse@fuse.it

